

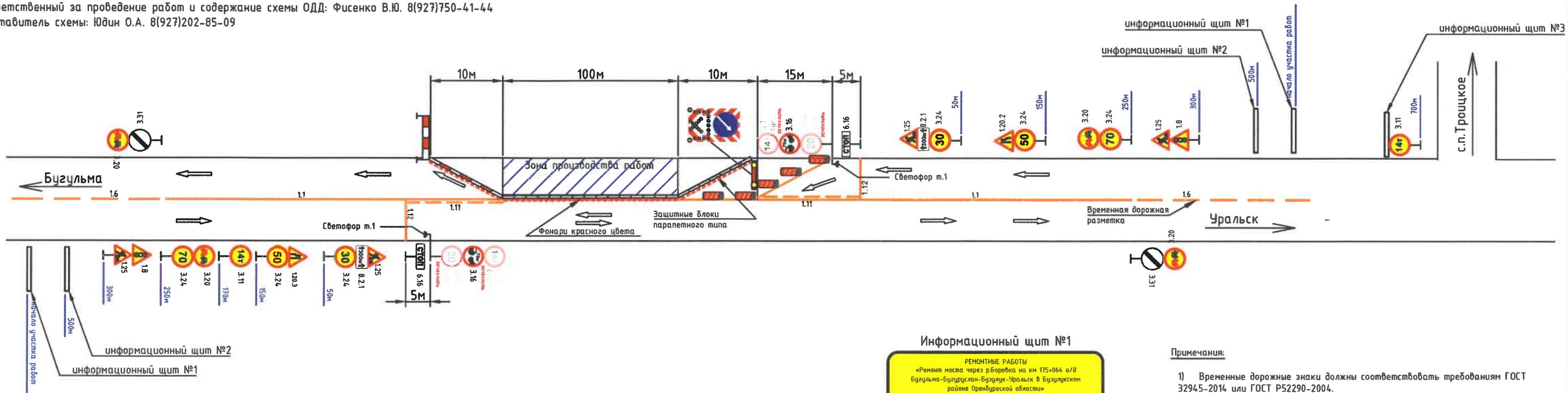
СОГЛАСОВАНО
 Главный инженер ГУ "ГУДХОО"
 В.А.Калабугин



Схема организации дорожного движения и ограждения места производства долговременных дорожных работ, выполняемых на половине ширины проезжей части моста вне населенного пункта II этап



Название организации: ООО «Такт»
 Вид и характер дорожных работ: Ремонт моста, долговременные работы
 Наименование объекта: «Ремонт моста через р.Боровка на км 175+064 а/д Бузульма-Бузуруслан-Бузулук-Уральск в Бузулукском районе, Оренбургской области»
 Сроки исполнения работ: II этап - с 16.10.2020г. по 20.12.2020г.
 Ответственный за проведение работ и содержание схемы ОДД: Фисенко В.Ю. 8(927)750-41-44
 Составитель схемы: Юдин О.А. 8(927)202-85-09



Информационный щит №1

РЕМОНТНЫЕ РАБОТЫ
 «Ремонт моста через р.Боровка на км 175+064 а/д Бузульма-Бузуруслан-Бузулук-Уральск в Бузулукском районе Оренбургской области»
 РАБОТЫ ВЕДЕТ: ООО "Такт"
 ОТВЕТСТВЕННЫЙ: прораб Фисенко В.Ю.
 ТЕЛ.: +7(927) 750-41-44
 Сроки: с 25.08.2020г. по 20.12.2020г.

Информационный щит №2



Информационный щит №3



Примечания:

- 1) Временные дорожные знаки должны соответствовать требованиям ГОСТ 32945-2014 или ГОСТ Р52290-2004.
- 2) Дорожные рабочие должны быть одеты в спецодежду оранжевого цвета со светоотражающими элементами.
- 3) Дорожные знаки Э типоразмера по ГОСТ 32945-2014 (II типоразмера по ГОСТ Р 52290-2004) с желтым фоном (с высокоинтенсивной световозвращающей пленкой тип В (класс III по ГОСТ 32945)); (2-3 полосы).
- 4) Расстояние от края проезжей части до ближайшего к ней края знака дорожного покрытия должно быть не менее 0,5 м, расстояние от нижнего края знака до поверхности дорожной опоры. Все временные знаки устанавливаются на одинаковой высоте.
- 5) До полного обустройства ремонтируемого участка временными знаками и ограждениями запрещается размещать на проезжей части и обочинах дорожные машины, инвентарь, материалы для ремонта.
- 6) Расстановку знаков, ограждающих и направляющих устройств необходимо осуществлять с конца участка, наиболее удаленного от места работ, причем в первую очередь со стороны, свободной от дорожных работ. Сначала устанавливаются дорожные знаки, затем ограждающие и направляющие устройства. Снятие знаков, ограждающих и направляющих устройств производится в обратной последовательности.
- 7) Все временные дорожные знаки и другие технические средства организации движения, связанные с проводимыми работами, после завершения работ следует немедленно демонтировать.
- 8) Исключить вынос грязи на автодорогу.
- 9) Перед началом работ информировать территориальные подразделения ГИБДД и обустроить место работ согласно утвержденным схем.
- 10) Место ведения работ следует оградить раздельными дорожными барьерами, которые устанавливаются и скрепляются между собой без разрывов.
- 11) Установка технических средств организации дорожного движения должна соответствовать требованиям ГОСТ Р 52289-2019 «Правила применения дорожных знаков, разметки, светофоров, дорожных ограждений и направляющих устройств» и ГОСТ Р 58350-2019 «Дороги автомобильные общего пользования. Технические средства организации дорожного движения в местах производства работ. Технические требования. Правила применения.»
- 12) Временные знаки убирать с существующей остановкой. При необходимости пропущенные знаки зачехлить.

№ светофора	Название светофора	Тип светофора по ГОСТ Р 52289-2004	Структура светофорного цикла (в секундах)																																				
			4	8	12	16	20	24	28	32	36	40	44	48	52	56	60	64	68	70	74	76	82	86	90	94	98	102	106	110	112	116	120	124	128	134	136	140	144
1	Транспортный	T.1	З	З	З	З	З	З	З	З	З	З	З	З	З	З	З	З	З	З	З	З	З	З	З	З	З	З	З	З	З	З	З	З	З	З	З	З	З
2			К	К	К	К	К	К	К	К	К	К	К	К	К	К	К	К	К	К	З	З	З	З	З	З	З	З	З	З	З	З	З	З	З	З	З	З	З
			Фаза 1								Фаза 2								Фаза 3								Фаза 4												

Внести корректировку в структуру светофорного цикла при изменении интенсивности движения в летний период и в выходные дни или по требованию ГИБДД

Наименование	Дорожные знаки по ГОСТ 52290-2004										Ограждающие устройства					Светофор T.1		
	Сужение дороги	Дорожные работы	Светофорное регулирование	Ограничение минимальной дистанции	Обгон запрещен	Ограничение максимальной скорости	Знаки всех ограничений	Зона действия	Стоп линия	Дорожные барьеры	Направляющие пластины	Сигнальные фонари	Запрещающее устройство (барьер перед светофором)	Перовременные направляющие устройства				
Общий вид																		
Количество	1	1	4	2	2	4	2	2	2	2	2	2	35	6	32	1	1	2