

Инструкция по съему показаний с счётчика электроэнергии Миртек-12-РУ-W9

Для снятия текущих показаний необходимо дождаться индикации на ЖК-экране счётчика электрической энергии символа $\Sigma T2$ (рисунок 1)
Максимальное время ожидания при автопрокрутке всех параметров, отображаемых на экране, составляет 1 минуту.



Рисунок 1

Внимание! При совместной индикации пиктограммы $\Sigma T2$ и 🕒 , на экране счётчика отображаются показания на начало текущего месяца. (рисунок 2)

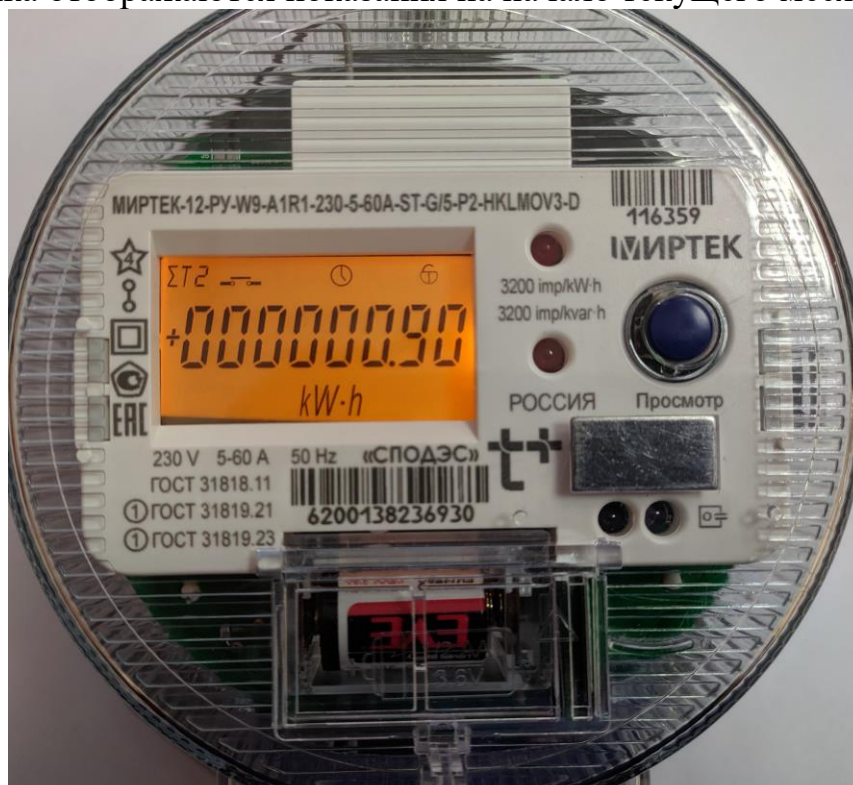


Рисунок 2

Для съёма текущих показаний по тарифу «День» необходимо дождаться режима индикации на экране электросчетчика **T1** (рисунок 3).



Рисунок 3

Для отображения текущих показаний по тарифу «Ночь» необходимо дождаться режима индикации на экране электросчетчика **T2** (рисунок 4).



Рисунок 4